

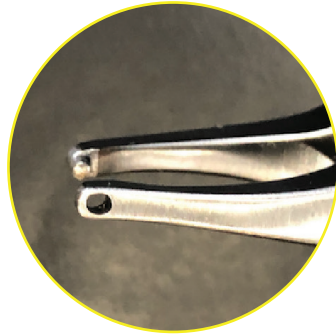
NEW!

アライナー専用アイテム!! ディンプルプライヤー

**ついに発売
開始!!**

弊社お客様限定価格 **20,000円**

※アライナーシートを貫通させにくい特殊加工が施してあります。



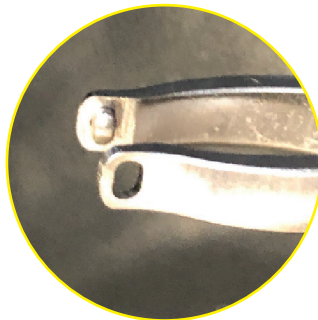
1mm 1mm Retention Plier
リテンションプライヤー

※下部鼓形空隙、歯頸部に維持力を追加できます。



2mm 2mm Retention Vertical Plier
リテンションバーティカルプライヤー

※下部鼓形空隙、歯頸部に維持力を追加できます。
※歯牙に対して力をかけられます。




3mm 3mm Dimple Plier Rectangle
レクタングルディンプルプライヤー

※歯牙に対して力をかけられます。

~~通常価格 51,000円~~

※詳しい使い方は裏面を御覧ください

セット販売価格 ~~36,000円~~ (税込み 38,880円)
※3本セットになります

■ 貴院名		■ 電話番号	
■ お名前		■ ご住所	
【ご注文書】 アライナー専用プライヤー () セット ※このまま FAX 送信でご注文いただけます。		 ミルマテリアルズ株式会社 東京都文京区本郷4-1-11 デンタビル7F FAX:03-6801-8195 TEL:03-6801-8234	

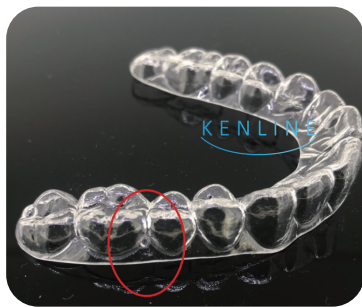
ディンプルテクニック



あともう少し動かして修正したい、オーバーコレクションで調整できないなど
こういった場合にディンプルテクニックが非常に有効です。



ディンプルテクニックを使うと歯の動きに対しプレッシャー（圧力）を
増加させることができます。チェアサイドの有効なテクニックとして
ぜひお使いください。



Retention (リテンション) のためのディンプル。
配置場所は下部鼓形空隙、または
歯頸部に配置してください。

check: 浮いてしまう場合もあるので
1つから試してください。
ライナーが外れてしまう場合な
どに使用してください。



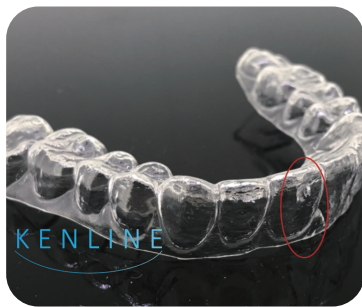
Rotation (ローテーション) のためのディンプル。
配置場所は歯の中心から対症的に
配置してください。

check: 隣在歯は、アンカーとして
機能するか接触していないか、
IPR は必要か確認が必要です。



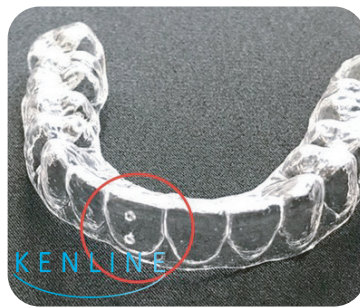
Tip(ティップ) のためのディンプル。
配置場所は唇側、頬側面の近遠心面側、
咬合面寄りに配置してください。

check: 隣在歯はアンカーとして
機能するか、アンカーとしての力は維持
できるか、咬合面に近すぎると
ライナーが外れてしまいます。



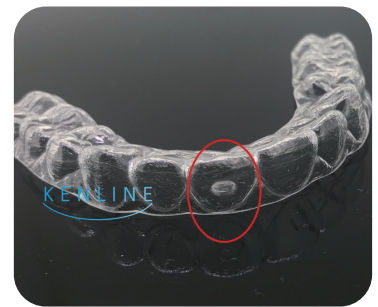
Torque(トルク) のためのディンプル。
配置場所は唇側または舌側の切端より
に配置してください。

check: トルクは大きな力を必要と
します。隣在歯はアンカーとして
機能するか、アンカーとしての力は
維持できるか確認が必要です。



Translate(歯体移動) のための
ディンプル。配置場所は上下に
配置してください。

check: Translate は大きな力を
必要とします。隣在歯はアンカー
として機能するかアンカーとしての
力は維持できるか確認が必要です。



Translate(歯体移動) のためのディンプル。
配置場所は歯面中央に配置してください。

check: Translate は大きな力を
必要とします。隣在歯はアンカーとして
機能するかアンカーとしての力は
維持できるか確認が必要です。

★Retention 保持力増加 ★Rotation 歯の長軸を中心として回転 ★Tip 傾斜移動
★Torque 主に頬舌的に移動 ★Translate 歯体移動